

Heißmangeln der Baureihe HM 16



HM 16-80 D



HM 16-83

Heißmangel	HM 16-80 D	HM 16-83
Walzendurchmesser [mm]	160	160
Walzenbreite [mm]	830	830
Mangelwange	Aluminium	Aluminium
Beheizung	EL	EL
Elektroanschluss AC 220-240 V, 50-60 Hz	•	•
Leistung [kg/h]*	13	15
Außenmaße H/B/T [mm]	959/985/380	960/1050/380

HM 16-80 D

- Profi-Heißmangel der Einstiegsklasse für Berufs- und Gastronomiewäsche

Plus

- Einfaches Wäschehandling mit dem rundum freien Walzenende
- Dampffunktion für sehr effizientes Arbeiten und perfektes Finish
- Klappfunktion zum mühelosen Verstauen der Mangel auf kleinstem Raum
- Hochwertige Walzenbewicklung Polyester-Nadelfilzmatte mit ARAMID-Nadelfilztuch
- Komfortable Bedienung mit Fußschaltung, regelbarer Walzengeschwindigkeit und einstellbaren Temperaturstufen

HM 16-83

- Profi-Heißmangel der Einstiegsklasse für Berufs- und Gastronomiewäsche

Plus

- Sehr robuste Mangel mit 2 Standbeinen und beidseitiger Walzenlagerung
- Hochwertige Walzenbewicklung Polyester-Nadelfilzmatte mit ARAMID-Nadelfilztuch
- Komfortable Bedienung mit Fußschaltung, regelbarer Walzengeschwindigkeit und einstellbaren Temperaturstufen

*Leistungsangabe nach DIN 11 902, Ausgangsrestfeuchte 20%. Die in der Praxis erreichten Leistungswerte liegen durchschnittlich um 20-40% unter den Maximalwerten. Die realen Mangleleistungen sind abhängig von der Geschicklichkeit und der Erfahrung des Bedienpersonals, der Wäscheart, dem Zustand der Mulde und den Anforderungen an die Bügelqualität.
EL = Elektro

Heißmangel der Baureihe HM 21



HM 21-100



HM 21-140

Heißmangel	HM 21-100	HM 21-140
Walzendurchmesser [mm]	210	210
Walzenbreite [mm]	1005	1395
Mangelwange	Aluminium	Aluminium
Beheizung	EL	EL
Elektroanschluss 3N AC 380-415 V, 50-60 Hz	•	-
Elektroanschluss 3N AC 380-400 V, 50 Hz	-	•
Leistung [kg/h]*	14	27
Außenmaße H/B/T [mm]	986/1280/415	1055/1644/670

HM 21-100

- Kompakte Heißmangel für ein optimales Wäschefinish in der Hotellerie und Gastronomie

Plus

- Geringer Platzbedarf durch die wandbündige Aufstellung
- 1-Personen-Bedienung mit frontseitiger Wäscheingabe und -ausgabe
- Hochwertige Walzenbewicklung mit ARAMID-Nadelfiltzuch
- Komfortable Bedienung mit Fußschaltung, regelbarer Walzengeschwindigkeit und einstellbaren Temperaturstufen
- Anlagebrett und großer Stapelraum unterhalb der Mulde für ein einfaches Wäschehandling

HM 21-140

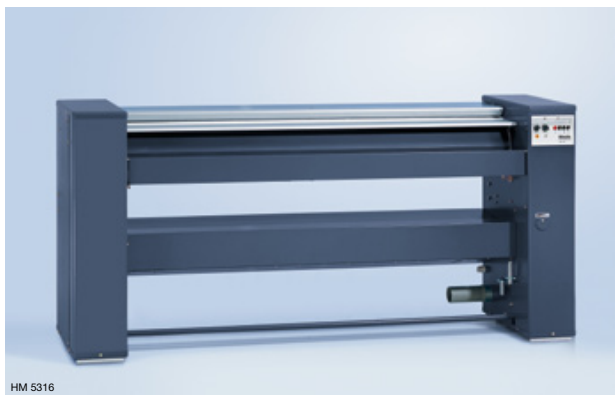
- Kompakte Heißmangel für ein optimales Wäschefinish in der Hotellerie und Gastronomie oder mit Kassiergerät im SB-Betrieb

Plus

- Geringer Platzbedarf durch die wandbündige Aufstellung
- 1-Personen-Bedienung mit frontseitiger Wäscheingabe und -ausgabe
- Hochwertige Walzenbewicklung mit ARAMID-Nadelfiltzuch
- Komfortable Bedienung mit Fußschaltung, regelbarer Walzengeschwindigkeit und einstellbaren Temperaturstufen
- Anlagebrett und großer Stapelraum unterhalb der Mulde für ein einfaches Wäschehandling
- Anschluss für Kassiergerät

*Leistungsangabe nach DIN 11 902, Ausgangsrestfeuchte 25%. Die in der Praxis erreichten Leistungswerte liegen durchschnittlich um 20-40% unter den Maximalwerten. Die realen Mangleleistungen sind abhängig von der Geschicklichkeit und der Erfahrung des Bedienpersonals, der Wäscheart, dem Zustand der Mulde und den Anforderungen an die Bügelqualität.
EL = Elektro

Muldenmangel der Baureihe HM 5316



HM 5316

Muldenmangel	HM 5316
Walzendurchmesser [mm]	250
Walzenbreite [mm]	1650
Mangelmulde	Aluminium
Beheizung	EL
Elektroanschluss 3N AC 380-400 V, 50 Hz	•
Leistung [kg/h]*	47
Außenmaße H/B/T [mm]	1040/2160/590

HM 5316

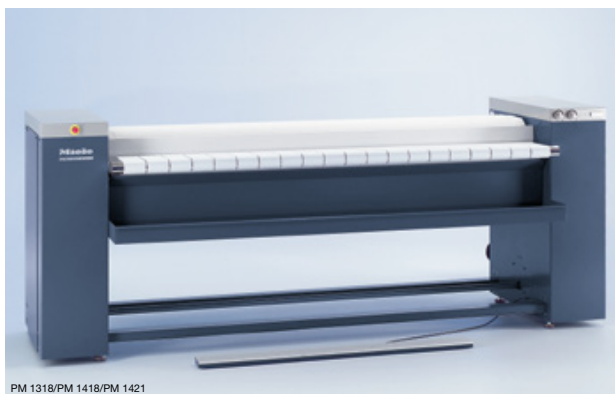
- Kompakte Muldenmangel für ein optimales Wäschefinish in der Hotellerie und Gastronomie

Plus

- Geringer Platzbedarf durch die wandbündige Aufstellung
- 1-Personen-Bedienung mit frontseitiger Wäscheingabe und -ausgabe
- 1650 mm Arbeitsbreite für ein müheloses mangeln größerer Wäschestücke
- Hochwertige Walzenbewicklung mit ARAMID-Nadelfilztuch
- Komfortable Bedienung mit Fußschaltung, regelbarer Walzengeschwindigkeit und einstellbaren Temperaturstufen
- Anlagebrett und großer Stapelraum unterhalb der Mulde für ein einfaches Wäschehandling

*Leistungsangabe nach DIN 11 902, Ausgangsrestfeuchte 25%. Die in der Praxis erreichten Leistungswerte liegen durchschnittlich um 20-40% unter den Maximalwerten. Die realen Mangleleistungen sind abhängig von der Geschicklichkeit und der Erfahrung des Bedienpersonals, der Wäscheart, dem Zustand der Mulde und den Anforderungen an die Bügelqualität.
EL = Elektro

Muldenmangeln der Baureihe PM 13/PM 14



PM 1318/PM 1418/PM 1421

Muldenmangel	PM 1318	PM 1418	PM 1421
Walzendurchmesser [mm]	300	365	365
Walzenbreite [mm]	1750	1750	2040
Mangelmulde	Aluminium	HPC-Aluminium*	HPC-Aluminium*
Beheizung, wahlweise	EL/G	EL/G	EL/G
Elektroanschluss 3N AC 380-415 V, 50-60 Hz	•	•	•
Leistung [kg/h]**	75	90	96
Außenmaße H/B/T [mm]	1095/2478/1379	1095/2478/1442	1095/2768/1442

PM 1318, PM 1418 und PM 1421

- Sehr leistungsstarke Muldenmangeln der Allroundklasse

Plus

- Wäshedurchgabe mit frontseitiger Eingabe und rückseitigem Ausgabetisch
- Hochwertige Walzenbewicklung mit ARAMID-Nadelfiltzuch
- HPC-Aluminiummulde* mit sehr großem Umschlingungswinkel für ein hervorragendes Finish
- Komfortable Bedienung mit frei positionierbarer FlexControl-Fußschaltleiste, regelbarer Walzengeschwindigkeit und stufenlos einstellbaren Temperaturen
- Eingabetisch und großer Wäschekasten unterhalb der Mulde für ein einfaches Wäschehandling

Umfangreiche Optionen für Komfort und Effizienz

- Lamellenbewicklung
- Einlaufgurte
- Wäscherückführung
- Abdeckhaube



Patentierter Ausgabetisch EasyFold¹

- Ausgabetisch mit Wabenstruktur und speziellem Lochmuster für ein optimales Finish

*HPC = High Performance and Capacity
 **Leistungsangabe nach DIN 11 902, Ausgangsrestfeuchte 25%. Die in der Praxis erreichten Leistungswerte liegen durchschnittlich um 20-40% unter den Maximalwerten. Die realen Mangleleistungen sind abhängig von der Geschicklichkeit und der Erfahrung des Bedienpersonals, der Wäscheart, dem Zustand der Mulde und den Anforderungen an die Bügelqualität.
¹Europa-Patent: EP 1724388 B1
 EL = Elektro, G = Gas